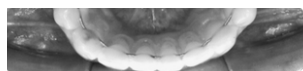


La modellazione manuale di fili...



Mild 1st order bends to detail lower incisor alignment



...archi e sezionali ortodontici conferisce al Professionista la marcia in più per padroneggiare alcune fasi del trattamento ortodontico fisso multibrackets. Obiettivo del Corso è trasmettere le abilità imprescindibili ed essenziali per una ortodonzia fissa straight wire di livello in pochi passi, più specificamente in ambito di apparecchiatura S.W., tale capacità permette all'operatore di implementare, diminuire o comunque modificare, le informazioni ortodontiche standard presenti nei brackets pre-informati e gli fornisce lo strumento per gestire di persona la fase del finishing, per scopi estetici e funzionali. Il programma si svolgerà in 2 giornate full immersion di wire bending con spiegazione, dimostrazione ma soprattutto esecuzione manuale di anse (omega loop, closing loop, helical bulbous loop) e pieghe di primo, terzo e secondo ordine specificamente selezionate per la tecnica S.W., con particolare approfondimento sul torque, step intrusivi/estrusivi e pieghe "a zeta" per l'inclinazione mesio-distale delle radici

Location: **AC Hotel Torino by Marriott**
Via Bisalta, 11 - 10126 Torino TO

Quota di partecipazione: € 980,00 +iva
Soci SUSO: € 780,00 +iva

Segreteria organizzativa: corsi@orteam.it
Tel +39 02 66 711 227



piegatura fili PER TECNICA STRAIGHT WIRE

SUSO

TORINO 2024

29 - 30 novembre

Evento in fase di accreditamento ECM

ORTEAM
orthodontic technologies
DDN[®]
DECINI DI NOTA



corsi@orteam.it



orteam.it

DIRETTORE DEL CORSO

Dr. Nicola Derton

Iscrizione all'albo di Treviso n.567



ISTRUTTORI

DR.SSA
NICOLETTA
ALIMONTI

DR.
ANDREA
BALERCIA

DR.SSA
ALESSIA
SAMMARCO



STRUMENTARIO NECESSARIO

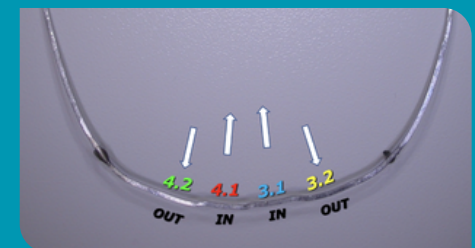
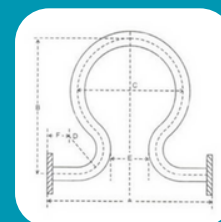
KIT PER OGNI CORSISTA

- Materiale generico ortho: legature elastiche mathieu, legature metalliche lunghe 0.10, strumento utilità pinza weingart, tronchesino per legature, catenelle elastiche

- 1 pinza di merrifield

NECESSARIAMENTE ORTHOPLI PHILADELPHIA

- 2 pinze di TWEED
- 1 pinza angle
- 1 tronchesino distale
- 2 tubi filo dritto acciaio 19 x 25
- 1 tubo filo dritto acciaio 16 x 22
- 1 calibro ortodontico - piccolo analogico
- 1 pennarello nero punta media
- 1 piastra di vetro grande per spatolare cemento



GIORNO 1 - 9.00 - 13.00 - ANSE

Realizzazione di Omega stop Loop, Closing Loop, Helical Bulbous Loop
Utilizzo arco Closing ed Omega in straight wire per chiusura spazi
dimostrazione su typodont da parte dell'istruttore
I° Ordine: partendo dal blank, forma arcata offset - inset - toein

14.30 - 18.30 - TORQUE

Partendo dal blank, inserimento del Torque (III° Ordine) nel settore anteriore
Introduzione informazioni di Torque nel settore anteriore medio e posteriore delle due arcate
Come gestire il Torque anche su un gruppo di pochi denti o su un singolo elemento, dimostrazione su typodont da parte dell'istruttore
Partendo dai blank, coppia archi coordinati con I°, III° ordine
Closing Loop solo arcata superiore ed omega

GIORNO 2 - 9.00 - 13.00 - PIEGHE

Il Tip 1. Pieghe di II°ordine. Passivizzazione di filo rettangolare S/S 0,017 x 0,022 su template

Il Tip 2. Step up e step down (per intrusione ed estrusione)

Il tip 3. Pieghe "estetiche/artistiche/ a zeta" di II° ordine per l'inclinazione radicolare di singoli elementi dentali dimostrazione su typodont da parte dell'istruttore

14.30 - 17.00 - TORQUE DENTE SINGOLO

Torque dente singolo su segmento di arco

La pinza di Coon (per legature forzate) spiegazione e dimostrazione dell'utilizzo

Torque dente singolo su Typodont dimostrazione su typodont da parte dell'istruttore